

**Podręcznik wprowadzający do produktu F-Secure  
PSB E-mail and Server Security**



# Spis treści

<b>Rozdział 1: Wprowadzenie.....</b>	<b>5</b>
Tworzenie nowego konta.....	6
Pobieranie oprogramowania.....	8
Wymagania systemowe.....	10
Instalowanie oprogramowania.....	12
Rozwiązywanie problemów.....	17



## Wprowadzenie

---

### Tematy:

- *Tworzenie nowego konta*
- *Pobieranie oprogramowania*
- *Wymagania systemowe*
- *Instalowanie oprogramowania*
- *Rozwiązywanie problemów*

Ten podręcznik zawiera instrukcje dotyczące tworzenia nowego konta w celu logowania się do portalu F-Secure PSB, a także pobierania i instalowania oprogramowania F-Secure PSB E-mail and Server Security.

## Tworzenie nowego konta

Do zalogowania się w portalu F-Secure PSB wymagane jest utworzenie nowego konta.

Aby utworzyć nowe konto:

👉 **Informacje:** Jeśli utworzono konto dla produktu F-Secure PSB for Workstations, **nie** należy tworzyć nowego konta firmy, ale dodać nową subskrypcję do istniejącego konta. W przypadku zapomnienia hasła należy kliknąć opcję **Nie pamiętasz hasła** i wprowadzić nazwę użytkownika. Nowe hasło zostanie wysłane na adres e-mail podany podczas tworzenia konta.

1. W przeglądarce przejdź do adresu URL otrzymanego wraz z kluczem subskrypcji. Adres URL i klucz subskrypcji jest przesyłany, np. pocztą e-mail, po zakupieniu produktu. Zostanie otwarta strona logowania do usługi F-Secure Protection Service.

Support pages

F-SECURE

F-Secure Protection Service

Help

**Log into the portal**

The portal gives you an overview of the protection status of your computers and the ability to change their security settings.

**Login information**

User name

Password

[Forgot your password?](#)

**Create a new company account**

To create a new company account, you need a valid subscription key.

[Create your company account](#)

ENABLED BY F-SECURE

2. Kliknij łącze **Utwórz konto** u dołu strony logowania.

Zostanie otwarta strona Tworzenie konta.

Support pages

F-SECURE

F-Secure Protection Service

Create your company account

**Company account**

Subscription key  -  -  -  -

Account name

User name

Password

Confirm password

Mobile phone number (optional)

Language

E-mail

Receive e-mail as  
 Plain Text  
 HTML

Time zone

ENABLED BY F-SECURE

3. Wprowadź wymagane informacje:
  - W polu **Klucz subskrypcji** wprowadź klucz subskrypcji otrzymany po zakupie produktu na przykład za pośrednictwem poczty e-mail.
  - W polu **Nazwa konta** wprowadź nazwę firmy.
  - W polu **Nazwa użytkownika** wprowadź adres e-mail użytkownika. Ten adres e-mail jest używany jako nazwa logowania.
  - W polach **Hasło** i **Potwierdź hasło** trzeba wprowadzić dokładnie te same hasła.
4. Kliknij pozycję **Utwórz konto**.  
Otrzymasz wiadomość e-mail zawierającą informacje o koncie.
5. Kliknij pozycję **Powrót do strony logowania**.  
Zostanie otwarta strona logowania do usługi F-Secure Protection Service.
6. Zaloguj się do portalu F-Secure PSB.

## Pobieranie oprogramowania

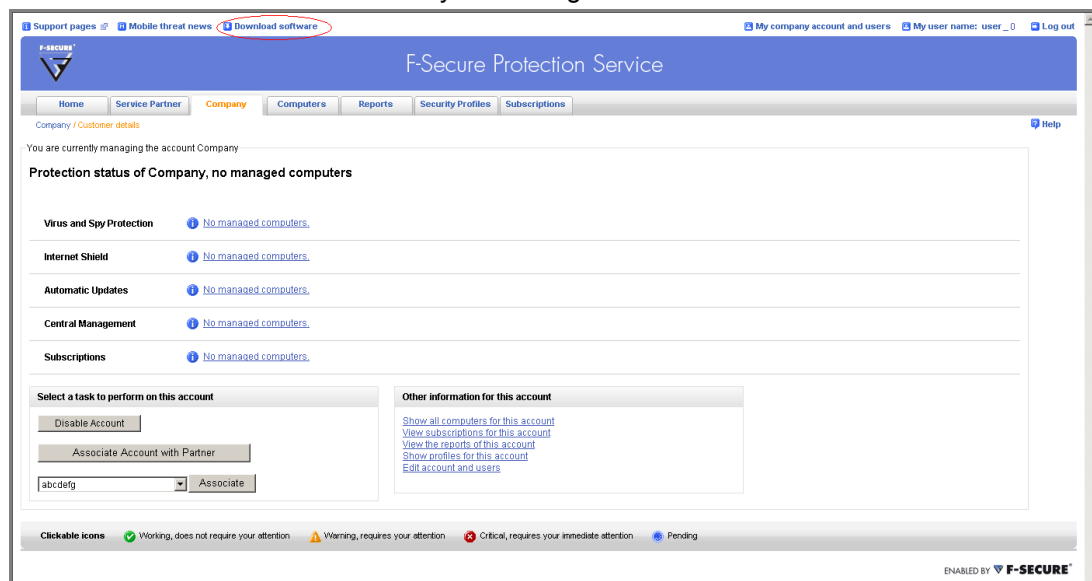
Z portalu F-Secure PSB można pobrać oprogramowanie F-Secure PSB E-mail and Server Security.

Aby pobrać oprogramowanie:

1. Zaloguj się do portalu F-Secure PSB.

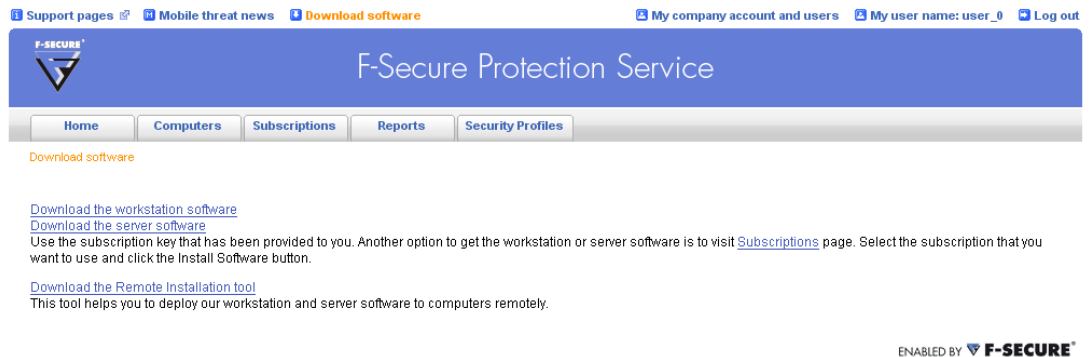
Wprowadź nazwę użytkownika i hasło wybrane podczas tworzenia konta.

Zostanie otwarta strona Stan ochrony dla nowego konta.



2. Kliknij łącze **Pobierz oprogramowanie** u góry strony.

Zostanie otwarta strona pobierania oprogramowania.



The screenshot shows the 'Download software' page of the F-Secure Protection Service. At the top, there is a navigation bar with links for 'Support pages', 'Mobile threat news', 'Download software', 'My company account and users', 'My user name: user\_0', and 'Log out'. Below this is a blue header with the F-Secure logo and the text 'F-Secure Protection Service'. A navigation menu contains buttons for 'Home', 'Computers', 'Subscriptions', 'Reports', and 'Security Profiles'. The main content area features a 'Download software' link, followed by two sub-links: 'Download the workstation software' and 'Download the server software'. A paragraph of text explains that users should use the provided subscription key and visit the 'Subscriptions' page to select a subscription and click the 'Install Software' button. A third link, 'Download the Remote Installation tool', is followed by a brief description of its function. In the bottom right corner, it says 'ENABLED BY F-SECURE'.

3. Na stronie pobierania oprogramowania kliknij łącze **Pobierz oprogramowanie serwera**.

## Wymagania systemowe

Przed zainstalowaniem produktu F-Secure PSB E-mail and Server Security zapoznaj się z poniższymi informacjami.

Komputer musi spełniać następujące wymagania w celu zainstalowania i używania produktu:

System operacyjny:	Windows Small Business Server 2003 (wersja 32-bitowa)
	<p><b>Informacje:</b> Do zainstalowania tylko produktu <b>F-Secure PSB Server Security</b>: Windows Server 2000 (wersja 32-bitowa), Windows Server 2003 (wersja 32-bitowa i 64-bitowa), Windows Server 2008 (wersja 32-bitowa i 64-bitowa).</p>
Microsoft Exchange Server:	Microsoft Exchange Server 2003 z zainstalowanym najnowszym dodatkiem Service Pack
Procesor:	Intel Pentium 4 2,0 GHz lub szybszy
Pamięć RAM:	1 GB
Wolne miejsce na dysku dla instalacji:	260 MB
Wolne miejsce na dysku na potrzeby przetwarzania:	10 GB lub więcej.
	<p><b>Informacje:</b> Wymagane wolne miejsce na dysku jest uzależnione od liczby skrzynek pocztowych, intensywności ruchu danych i rozmiaru magazynu informacji.</p>
Serwer SQL (na potrzeby bazy danych kwarantanny):	<ul style="list-style-type: none"> <li>• Microsoft SQL Server 2005 (Enterprise, Standard, Workgroup lub Express) — zalecany</li> <li>• Microsoft SQL Server 2000 (Enterprise, Standard lub Workgroup) z zainstalowanym dodatkiem Service Pack 4</li> <li>• Microsoft SQL Server 2000 Desktop Engine (MSDE) z zainstalowanym dodatkiem Service Pack 4</li> </ul> <p><b>Informacje:</b> Przed zainstalowaniem oprogramowania F-Secure PSB E-mail and Server Security zainstaluj program MSDE lub Microsoft SQL Server z mieszanym trybem uwierzytelniania. Upewnij się, że znasz hasło do konta SA dla produktu Microsoft SQL Server. Jeśli na jednym serwerze zainstalowano kilka instancji produktu Microsoft SQL Server, sprawdź, czy znasz nazwę odpowiedniej instancji na potrzeby kwarantanny.</p>

Połączenie internetowe: Połączenie internetowe jest niezbędne do potwierdzenia subskrypcji i otrzymywania aktualizacji.

---

## Instalowanie oprogramowania

---

Zainstaluj oprogramowanie na komputerze, a po instalacji sprawdź, czy bazy danych zostały zaktualizowane.

Przed zainstalowaniem oprogramowania F-Secure PSB E-mail and Server Security należy zainstalować program Microsoft SQL Server lub Microsoft SQL Server Desktop Engine (MSDE) z mieszanym trybem uwierzytelniania. Więcej informacji o instalowaniu programu Microsoft SQL Server 2005 można znaleźć na stronie

<http://www.microsoft.com/Sqlserver/2005/en/us/default.aspx>.

Aby zainstalować oprogramowanie:

1. Odszukaj pobrany plik i kliknij dwukrotnie plik exe, aby rozpocząć instalację.
2. Wybierz język instalacji i kliknij przycisk **Dalej**, aby kontynuować.  
W przypadku instalowania produktu F-Secure Anti-Virus for Microsoft Exchange jako język instalacji należy wybrać angielski.
3. Przeczytaj umowę licencyjną. Aby zaakceptować jej warunki i kontynuować, kliknij przycisk **Akceptuję**.
4. Wprowadź klucz subskrypcji i kliknij przycisk **Dalej**.

Wprowadź klucz subskrypcji, który został użyty podczas tworzenia

The screenshot shows a window titled "Product Installation" with the F-Secure logo. The main heading is "Subscription key" with the instruction "Please enter your subscription key below." Below this, it says "My subscription key is:" followed by a yellow highlighted input field consisting of five empty boxes. At the bottom of the window, there are three buttons: "< Back", "Next >", and "Cancel".

konta.

5. Wybierz typ instalacji i kliknij przycisk **Dalej**.
  - **Instalacja automatyczna**: produkt zostanie zainstalowany automatycznie. Istniejące produkty zabezpieczające mogą zostać automatycznie zastąpione. Produkt zostanie zainstalowany w domyślnym katalogu.
  - **Instalacja „krok po kroku”**: ten rodzaj instalacji umożliwia zmianę katalogu instalacyjnego. Jednak zalecane jest użycie katalogu domyślnego.
6. Wybierz folder instalacyjny i kliknij przycisk **Dalej**.
7. Na stronie szczegółów serwera SQL wprowadź nazwę lokalnej lub zdalnej instancji serwera SQL.

**F-Secure PSB Email and Server Security**

**F-SECURE**  
F-Secure Protection Service

**SQL Server details**



Setup Wizard will now need you to provide the SQL server details. Enter the SQL server name and the password for accessing it.

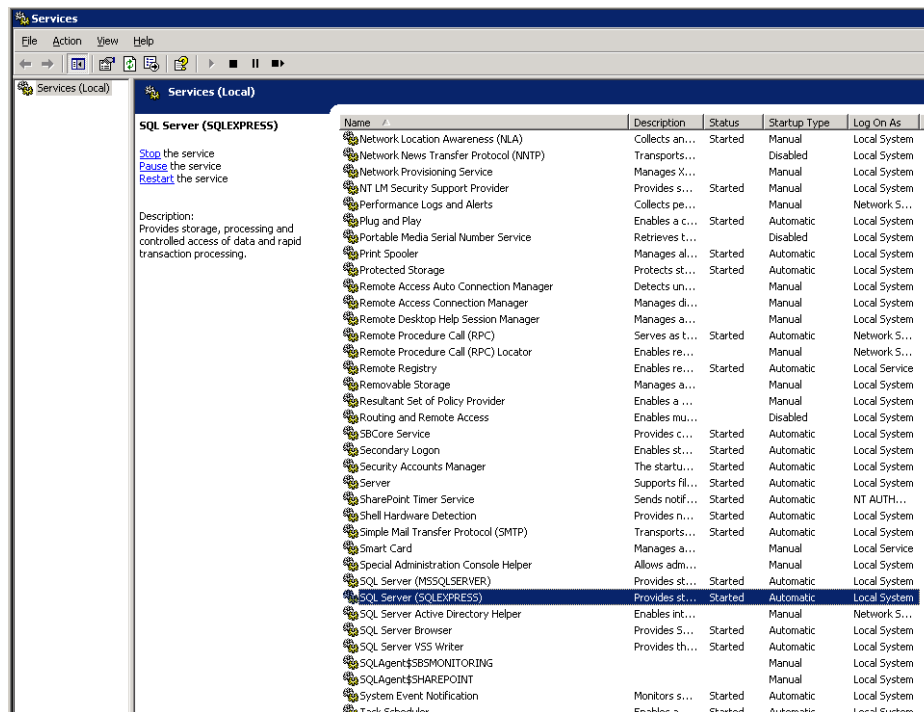
SQL Server name:

User name:


Password:

< Back    Next >    Cancel

-  **Informacje:** Aby uzyskać nazwę hosta (HOSTNAME), wpisz `ipconfig /all` w wierszu polecenia. Nazwa serwera zostanie wyświetlona w oknie wiersza polecenia jako „Host Name”. Zamiast nazwy hosta można również użyć adresu IP lub w pełni kwalifikowanej nazwy domeny.
-  **Informacje:** Aby znaleźć nazwę instancji (INSTANCE), kliknij **Start > Wszystkie programy > Narzędzia administracyjne > Usługi**. Następnie wyszukaj usługę **Serwer SQL (INSTANCENAME)**. Nazwa instancji jest wyświetlana w nawiasach kwadratowych. W przypadku wystąpienia kilku nazw instancji wybierz tę, której chcesz użyć.



8. Wprowadź hasło użytkownika usługi SA.

 **Informacje:** Jeśli nie masz pewności, czy pamiętasz odpowiednie hasło usługi SA lub instalacja nie powiedzie się z powodu wystąpienia błędu serwera SQL, zapoznaj się z sekcją Rozwiązywanie problemów.

9. Kliknij przycisk **Dalej**.

10. Po ukończeniu instalacji kliknij przycisk **Zakończ**.

11. Po przeprowadzeniu instalacji otwórz konsolę sieci Web firmy F-Secure i upewnij się, że bazy danych zostały zaktualizowane:

- Wybierz pozycje **Programy > F-Secure Anti-Virus for Microsoft Exchange > Konsola sieci Web produktu F-Secure Anti-Virus for Microsoft Exchange**.
- Na karcie **Agent automatycznej aktualizacji** na stronie Podsumowanie sprawdź, czy wyniki ostatniego sprawdzania nie zawierają żadnych nowych pozycji.
- W obszarze **Podsumowanie** kliknij opcję **Pobranie pliki** i sprawdź, czy na liście Dostępne pakiety znajduje się co najmniej jedna aktualizacja z niedawną datą.

12. Na karcie Początek upewnij się, że ikona stanu każdego składnika jest koloru zielonego.

13. Następnie skonfiguruj produkt F-Secure Anti-Virus for Microsoft Exchange. W rozdziale *Administrowanie przy użyciu konsoli sieci Web podręcznika administratora produktu F-Secure Anti-Virus for Microsoft Exchange* zawarto szczegółowe instrukcje.

## Rozwiązywanie problemów

---

Ta sekcja zawiera odpowiedzi na najczęściej zadawane pytania.

Jeśli nie znajdziesz tutaj odpowiedzi na swoje pytania, skontaktuj się z działem pomocy technicznej.

### **Pyt. Jak sprawdzić i zmienić tryb uwierzytelniania wybrany podczas instalacji programu MSDE lub MS SQL Server 2005 Express Edition?**

Odp. W przypadku programu MSDE można to zrobić tylko za pomocą edytora rejestru systemu Windows. Instrukcje dotyczące sprawdzania i zmieniania trybu uwierzytelniania można uzyskać na stronach pomocy technicznej firmy Microsoft: <http://support.microsoft.com/kb/322336>.

Jeśli wraz z programem Microsoft SQL Server 2005 Express Edition zostało zainstalowane narzędzie Microsoft SQL Server Manager Studio Express (dostępne do bezpłatnego pobrania z witryn firmy Microsoft), można go użyć w celu sprawdzania i zmieniania trybu uwierzytelniania. W przeciwnym razie jedynym sposobem sprawdzania i zmieniania trybu uwierzytelniania jest edytowanie rejestru systemu Windows. Szczegółowe instrukcje można uzyskać, klikając powyższe łącze.

### **Pyt. Czy mogę użyć pustego hasła konta SA podczas instalowania produktu F-Secure PSB E-mail and Server Security?**

Odp. Nie. Hasło nie może być puste.

### **Pyt. Jaki jest domyślny katalog instalacyjny programów MSDE lub MS SQL Server 2005 Express Edition?**

Odp. Domyślny katalog programów Microsoft SQL Server 2005 i MSDE to `C:\Program Files\Microsoft SQL Server`.

### **Pyt. Muszę sprawdzić moje hasło SA. Co mam zrobić?**

Odp. Przy użyciu narzędzia `osql.exe` możesz sprawdzić, czy hasło SA jest poprawne, a także upewnić się, że baza danych jest uruchomiona. Narzędzie `osql.exe` programu MSDE lub Microsoft SQL Server 2005 znajduje się w katalogu instalacyjnym usługi SQL. W oknie Wiersz polecenia przejdź do katalogu, w którym znajduje się plik `osql.exe` (na przykład `C:\Program Files\Microsoft SQL Server\80\Tools\Binn`), i wpisz:

```
osql.exe -U SA -P <password> -Q "USE master SELECT @@version" -p
```

Jeśli zapytanie powiedzie się, zostanie wyświetlony komunikat podobny do następującego:

```
Microsoft SQL Server 2000 - 8.00.760 (Intel X86) Dec 17 2002 14:22:05  
Copyright (c) 1988-2003 Microsoft Corporation Desktop Engine w systemie  
Windows NT 5.0 (kompilacja 2195: Service Pack 3)
```

**Pyt. Przy użyciu narzędzia osql.exe sprawdzam hasło SA i upewniam się, że baza danych jest uruchomiona, ale sprawdzanie kończy się niepowodzeniem. Co mam zrobić?**

Odp. Przyczyn niepowodzenia podczas sprawdzania hasła i/lub działania bazy danych może być kilka, na przykład błędny tryb uwierzytelniania, błędne hasło dla konta SA bądź brak uruchomionych niezbędnych usług programu MSDE lub MS SQL Server 2005 Express Edition.

Instrukcje dotyczące zmieniania hasła i trybu uwierzytelniania można znaleźć na stronach pomocy technicznej firmy Microsoft: <http://support.microsoft.com/kb/322336>.

**Pyt. Moje hasło SA wydaje się być niepoprawne. Jak mogę je zmienić?**

Odp. Aby zmienić swoje hasło SA, postępuj zgodnie z instrukcjami w sekcji **Jak zmienić swoje hasło SA** na stronie <http://support.microsoft.com/kb/322336>.