

F-Secure PSB E-mail and Server Security - Aloitusopas

Sisällys

Luku 1: Aloitusopas.....	5
Uuden tilin luominen.....	6
Ohjelmiston lataaminen.....	8
Järjestelmävaatimukset.....	10
Ohjelmiston asentaminen.....	11
Vianmääritys.....	16

Aloitussopas

Aiheet:

- [Uuden tilin luominen](#)
- [Ohjelmiston lataaminen](#)
- [Järjestelmävaatimukset](#)
- [Ohjelmiston asentaminen](#)
- [Vianmääritys](#)

Tässä oppaassa kuvataan, miten uusi F-Secure PSB Portalin käyttäjätili luodaan sekä miten F-Secure PSB E-mail and Server Security -ohjelma ladataan ja asennetaan.

Uuden tilin luominen

Sinun on luotava uusi tili voidaksesi kirjautua F-Secure PSB -portaaliin.

Uuden tilin luominen:

👉 Huomautus: Jos olet luonut F-Secure PSB for Workstations -tilin, **älä** luo uutta yritystiliä, vaan lisää uusi tilaus olemassa olevaan tiliin. Jos olet unohtanut salasanasi, valitse **Unohditko salasanan?** ja anna käyttäjänimesi. Uusi salasana lähetetään sähköpostiosoitteeseen, jonka olet antanut tiliä määrittäessäsi.

1. Siirry selaimessasi URL-osoitteeseen, jonka sait tilauskoodin mukana. Sait URL-osoitteen ja tilauskoodin esimerkiksi sähköpostitse, kun ostit tuotteen. F-Secure Protection Service -kirjautumissivu avautuu.

Support pages

F-SECURE

F-Secure Protection Service

Help

Log into the portal

The portal gives you an overview of the protection status of your computers and the ability to change their security settings.

Login information

User name

Password

[Forgot your password?](#)

Create a new company account

To create a new company account, you need a valid subscription key.

[Create your company account](#)

ENABLED BY F-SECURE

2. Napsauta **Luo tili** -linkkiä kirjautumissivun alaosassa.

Luo tili -sivu avautuu.

Support pages

F-SECURE
F-Secure Protection Service

Create your company account

Company account

Subscription key - - - -

Account name

User name

Password

Confirm password

Mobile phone number (optional)

Language

E-mail

Receive e-mail as
 Plain Text
 HTML

Time zone

ENABLED BY F-SECURE

3. Anna tarvittavat tiedot:

- Anna **Tilauuskoodi** -kenttään saamasi tilauuskoodi. Tilauuskoodi toimitetaan esimerkiksi sähköpostitse tuotteen hankkimisen yhteydessä.
- Kirjoita **Tilin nimi** -kenttään yrityksen nimi.
- Kirjoita **Käyttäjänimi**-kenttään käyttäjän sähköpostiosoite. Sähköpostiosoitetta käytetään sisäänkirjautumisenä.
- Kirjoita **Salasana**- ja **Vahvista salasana** -kenttään täsmälleen sama salasana.

4. Napsauta **Luo tili**.

Saat sähköpostiviestin, joka sisältää tilitietosi.

5. Napsauta **Takaisin kirjautumissivulle**.

F-Secure Protection Service -kirjautumissivu avautuu.

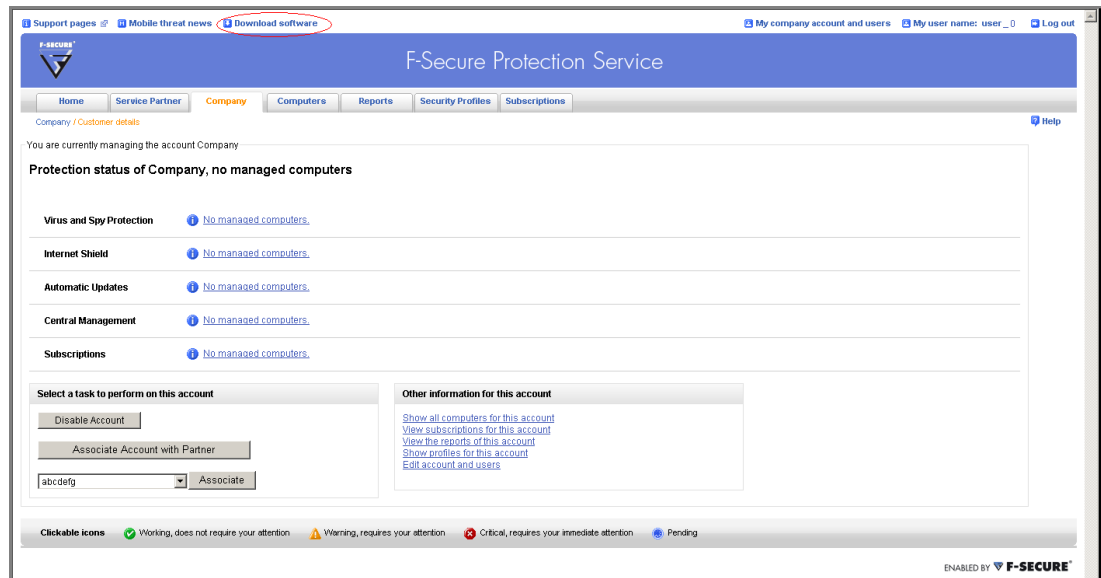
6. Kirjaudu F-Secure PSB -portaaliin.

Ohjelmiston lataaminen

Voit ladata F-Secure PSB F-Secure PSB E-mail and Server Security -ohjelmiston F-Secure PSB -portaalin kautta.

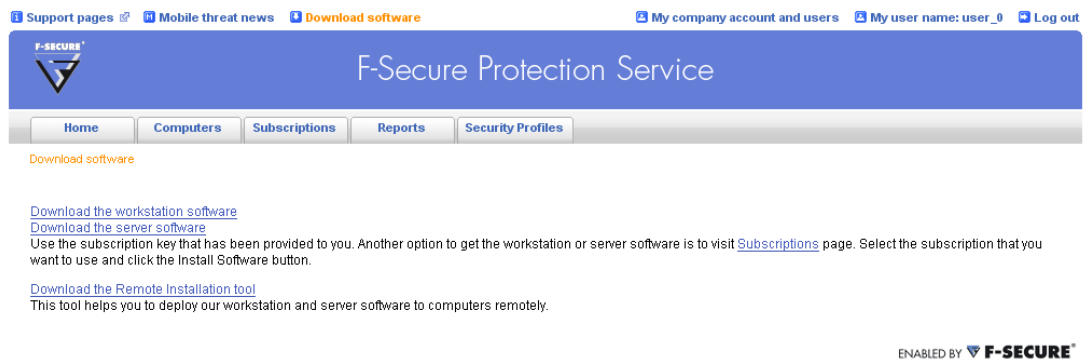
Ohjelmiston lataaminen:

1. Kirjaudu F-Secure PSB -portaaliin.
Anna käyttäjätunnus ja salasana, jotka valitsit luodessasi tilinä.
Uuden tilin suojaustilasivu avautuu.



2. Napsauta sivun yläreunassa oleva **Lataa ohjelmisto** -linkkiä.

Lataa ohjelmisto-sivun avautuu.



[Support pages](#) [Mobile threat news](#) [Download software](#) [My company account and users](#) [My user name: user_0](#) [Log out](#)

F-SECURE F-Secure Protection Service

[Home](#) [Computers](#) [Subscriptions](#) [Reports](#) [Security Profiles](#)

[Download software](#)

[Download the workstation software](#)
[Download the server software](#)

Use the subscription key that has been provided to you. Another option to get the workstation or server software is to visit [Subscriptions](#) page. Select the subscription that you want to use and click the Install Software button.

[Download the Remote Installation tool](#)

This tool helps you to deploy our workstation and server software to computers remotely.

ENABLED BY **F-SECURE**

3. Napsauta [Lataa palvelinohjelmisto](#) -linkkiä Lataa ohjelmisto-sivulla.

Järjestelmävaatimukset

Lue seuraavat ohjeet ennen F-Secure PSB E-mail and Server Security -ohjelman asentamista.

Tuotteen asentaminen edellyttää, että tietokone on seuraavien vaatimusten mukainen:

Käyttöjärjestelmä:	Windows Small Business Server 2003 (32-bittinen)
	<p>Huomautus: Vain F-Secure PSB Server Security: Windows Server 2000 (32-bittinen), Windows Server 2003 (32-bittinen ja 64-bittinen), Windows Server 2008 (32-bittinen ja 64-bittinen).</p>
Microsoft Exchange Server:	Microsoft Exchange Server 2003, jossa on uusin Service Pack
Suoritin:	Vähintään Intel Pentium 4 2GHz
Muisti:	1 Gt RAM
Levytila asennusta varten:	260 Mt vapaata kiintolevytilaa
Levytila käyttöä varten:	Vähintään 10 Gt vapaata kiintolevytilaa
	<p>Huomautus: Tarvittava levytila vaihtelee postilaatikoiden, tietoliikenteen määrän ja tietosäilön koon mukaan.</p>
SQL-palvelin (eristystietokantaa varten):	<ul style="list-style-type: none"> • Microsoft SQL Server 2005 (Enterprise, Standard, Workgroup tai Express edition) - suositus • Microsoft SQL Server 2000 (Enterprise, Standard tai Workgroup edition) ja Service Pack 4 • Microsoft SQL Server 2000 Desktop Engine (MSDE) ja Service Pack 4 <p>Huomautus: MSDE tai Microsoft SQL Server ja sekatilatilatodennus on asennettava ennen F-Secure PSB E-mail and Server Security -ohjelman asentamista. Varmista, että tiedät Microsoft SQL Serverin 'sa' -tilin salasanan. Jos samaan palvelimeen on asennettu useita Microsoft SQL Server -esiintymiä, varmista, että tiedät eritykseen käytettävän esiintymän nimen.</p>
Internet-yhteys:	Tilauksen varmistamiseen ja päivitysten vastaanottamiseen tarvitaan Internet-yhteys.

Ohjelmiston asentaminen

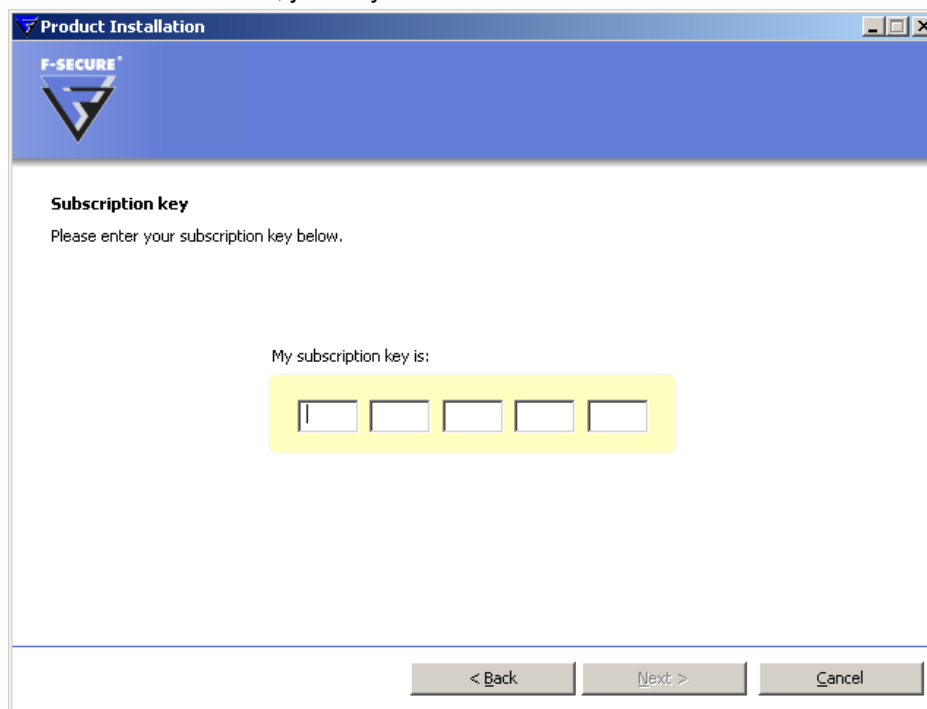
Asenna ohjelmisto tietokoneelle ja tarkista asennuksen jälkeen, että tietokannat on päivitetty.

Ennen F-Secure PSB E-mail and Server Security -ohjelmiston asentamista on asennettava Microsoft SQL Server tai Microsoft SQL Server Desktop Engine (MSDE) ja otettava käyttöön sekatilatodennus. Lisätietoja Microsoft SQL Server 2005:n asentamisesta on osoitteessa <http://www.microsoft.com/Sqlserver/2005/en/us/default.aspx>.

Ohjelmiston asentaminen:

1. Etsi ladattu tiedosto ja käynnistä asennus kaksoisnapsauttamalla .exe-tiedostoa.
2. Valitse asennuskieli ja jatka napsuttamalla **Seuraava**.
Jos asennat F-Secure Anti-Virus for Microsoft Exchange -ohjelmaa, valitse asennettavaksi kieleksi englanti.
3. Lue käyttöoikeussopimus. Hyväksy sopimus ja jatka napsauttamalla **Hyväksy**.
4. Syötä tilauskoodi ja napsauta **Seuraava**.

Anna sama tilauskoodi, jota käytit tilin luomiseen.



The screenshot shows a window titled "Product Installation" with the F-Secure logo. The main heading is "Subscription key" with the instruction "Please enter your subscription key below." Below this, the text "My subscription key is:" is followed by a yellow rectangular box containing five empty input fields for the subscription key. At the bottom of the window, there are three buttons: "< Back", "Next >", and "Cancel".

5. Valitse asennuksen tyyppi ja valitse **Seuraava**:
 - **Automaattinen asennus**: Tuote asennetaan automaattisesti. Aiemmat tietoturvatuotteet poistetaan automaattisesti. Tuote asennetaan oletushakemistoon.
 - **Vaiheittainen asennus**: Voit vaihtaa asennushakemiston asennuksen aikana. On kuitenkin suositeltavaa käyttää oletushakemistoa.
6. Valitse asennuskansio ja valitse sitten **Seuraava**.
7. Anna SQL Serverin lisätietosivulla paikallisen SQL-palvelinesiiintymän tai etäesiiintymän nimi.

F-Secure PSB Email and Server Security

F-SECURE
F-Secure Protection Service

SQL Server details



Setup Wizard will now need you to provide the SQL server details. Enter the SQL server name and the password for accessing it.

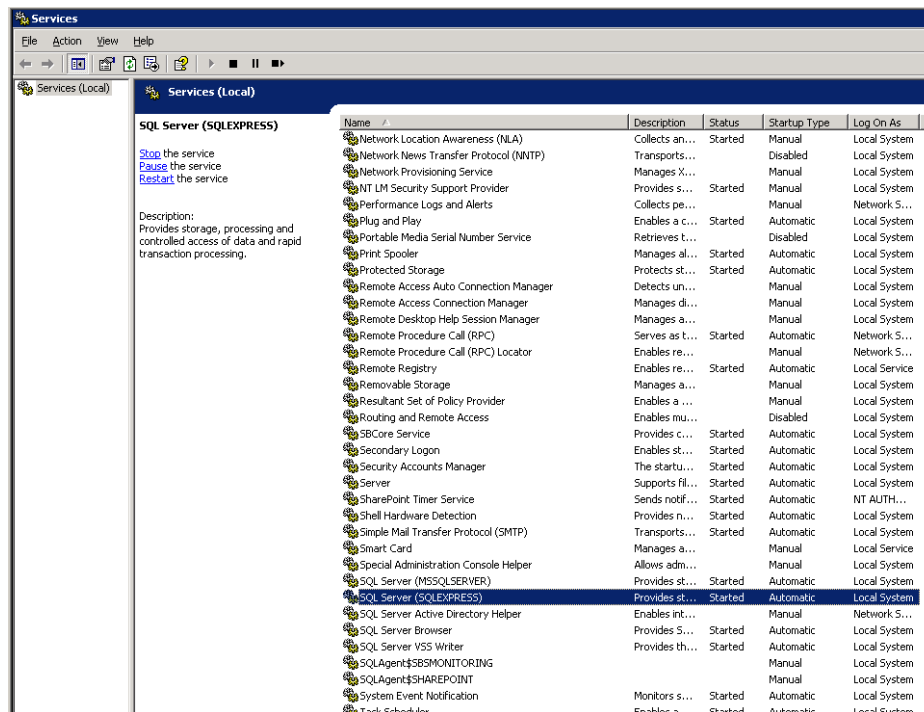
SQL Server name:

User name:


Password:

< Back Next > Cancel

-  **Huomautus:** Jos et tiedä, mikä tietokoneen HOSTNAME on, kirjoita komentoriville `ipconfig /all`. Palvelimen nimi tulee näkyviin komentorivi-ikkunaan kohtaan "Isäntänimi". Voit käyttää isäntänimen sijaan myös IP-osoitetta tai täydellistä toimialuennimeä.
-  **Huomautus:** Jos et tiedä, mikä tietokoneen INSTANCE on, Valitse [Käynnistä > Kaikki ohjelmat > Valvontatyökalut > Palvelut](#). Etsi sen jälkeen [SQL Server \(INSTANCENAME\)](#) -palvelu. Esiintymän nimi näkyy sulkeissa. Jos esiintymän nimiä on useita, valitse esiintymä, jota haluat käyttää.



8. Anna SA-salasanasi.

 **Huomautus:** Jos et ole varma, mikä oikea SA-salasanana on tai jos asennus epäonnistuu SQL-palvelimen virheen takia, katso lisätietoja Vianmääritys-osiosta.

9. Valitse **Seuraava**.

10. Kun asennus on valmis, napsauta **Valmis**.

11. Kun asennus on valmis, avaa F-Securen Web-konsoli ja tarkista, että tietokannat on päivitetty.

- Valitse **Ohjelmat > F-Secure Anti-Virus for Microsoft Exchange > F-Secure Anti-Virus for Microsoft Exchange Web-konsoli**.
- Tarkista **Automaattinen päivitysagentti** -välilehden yhteenvetosivulta, että viimeisimmän tarkistuksen tiedot osoittavat, ettei mitään uutta ole saatavissa.
- Valitse **Yhteenveto**-kohdasta **Lataukset** ja tarkista, että Saatavana olevat paketit -luettelossa on ainakin yksi päivitys, jonka päivämäärä on uusi.

12. Tarkista pääsivulta, että kunkin komponentin kohdalla on vihreä tilakuvake.

13. Määritä seuraavaksi F-Secure Anti-Virus for Microsoft Exchange. Katso lisätietoja *F-Secure Anti-Virus for Microsoft Exchange - Järjestelmänvalvojan oppaan* luvusta *Hallinta Web-konsolin avulla*.

Vianmääritys

Tässä osiossa vastataan usein esitettyihin kysymyksiin.

Jos et löydä vastauksia tästä, ota yhteys asiakastukeen.

K. Miten MSDE:n tai MS SQL Server 2005 Express Editionin asennuksen yhteydessä valitun todennustilan voi vaihtaa?

V. Jos kyseessä on MSDE, sen voi tehdä vain Windows-rekisterissä Rekisterieditoria käyttäen. Lisätietoja todennustilan tarkistamisesta ja muuttamisesta on Microsoftin tukisivuilla osoitteessa <http://support.microsoft.com/kb/322336>.

Jos olet asentanut Microsoft SQL Server Manager Studio Expressin (saatavissa Microsoftilta ilmaisena ladattavana tuotteena) Microsoft SQL Server 2005 Express Editionin kanssa, voit sen avulla tarkistaa ja vaihtaa todennustilan. Jos et ole asentanut tätä työkalua, todennustilan voi vaihtaa vain muokkaamalla Windows-rekisteriä. Lisätietoja on edellä mainitussa linkissä.

K. Voinko käyttää tyhjää salasanaa "sa"-tilin kanssa, kun asennan F-Secure PSB E-mail and Server Security -ohjelman?

V. Ei. Salasana ei voi olla tyhjä.

K. Mikä on MSDE:n tai MS SQL Server 2005 Express Editionin oletusasennuskansio?

V. Microsoft SQL Server 2005:n ja MSDE:n oletuskansio on C:\Program Files\Microsoft SQL Server.

K. SA-salasana on vahvistettava. Miten se tapahtuu?

V. Voit vahvistaa SA-salasanan ja varmistaa, että tietokanta on toiminnassa, käyttämällä osql.exe-työkalua. MSDE:n ja Microsoft SQL Server 2005:n osql.exe-työkalu on SQL-asennuskansiossa. Siirry komentorivi-ikkunassa kansioon, johon osql.exe-tiedosto on tallennettu (esimerkiksi kansioon C:\Program Files\Microsoft SQL Server\80\Tools\Binn), ja kirjoita:

```
osql.exe -U SA -P <password> -Q "USE master SELECT @@version" -p
```

Jos kysely onnistuu, näkyviin tulee seuraavankaltainen teksti:

```
Microsoft SQL Server 2000 - 8.00.760 (Intel X86) 17.12. 2002 14:22:05  
Copyright (c) 1988-2003 Microsoft Corporation Desktop Engine on Windows  
NT 5.0 (Build 2195: Service Pack 3)
```

K. Käytän osql.exe-työkalua salasanan vahvistamiseen ja tietokannan toiminnan varmistamiseen, mutta tarkistus ei onnistu. Mitä minun pitää tehdä?

V. Salasanan tai tietokannan (tai molempien) tarkistus voi epäonnistua monista eri syistä. Syynä saattaa olla väärä todennustila, "sa"-tilin väärä salasana tai esimerkiksi se, että tarvittavat MSDE- tai MS SQL Server 2005 Express Edition -palvelut eivät ole käytössä.

Lisätietoja salasanan ja todennustilan vaihtamisesta on Microsoftin tukisivuilla osoitteessa {[mlz.link]:dita.xref_A2176636F5034E72A5C65DBCF1E63265}.

K. SA-salasanani ei kelpaa. Miten sen voi vaihtaa?

V. Jos haluat vaihtaa SA-salasanasi, katso ohjeet [How to change your SA password](#) -osasta osoitteesta {[mlz.link]:dita.xref_D75690CB3F61459881E5345D7426FD3D}.

